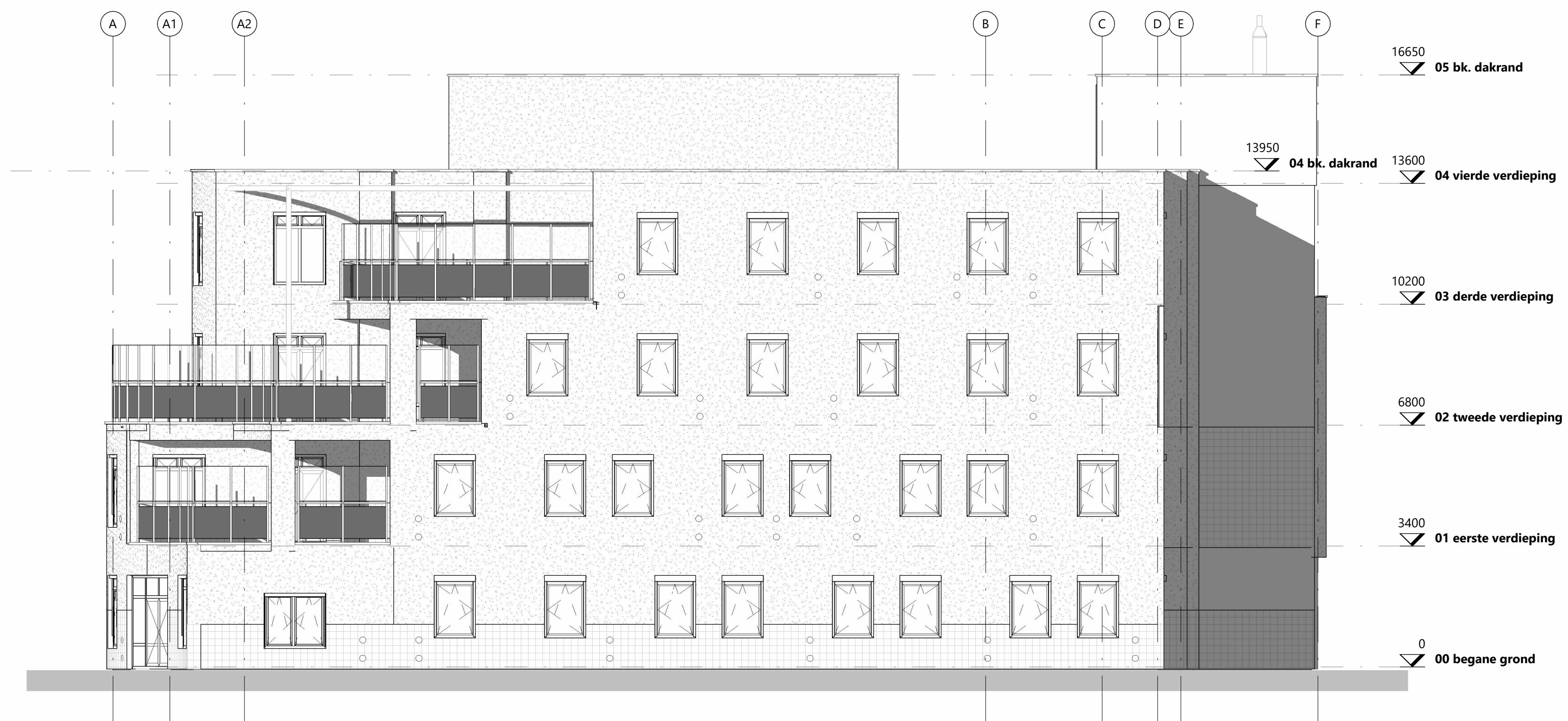
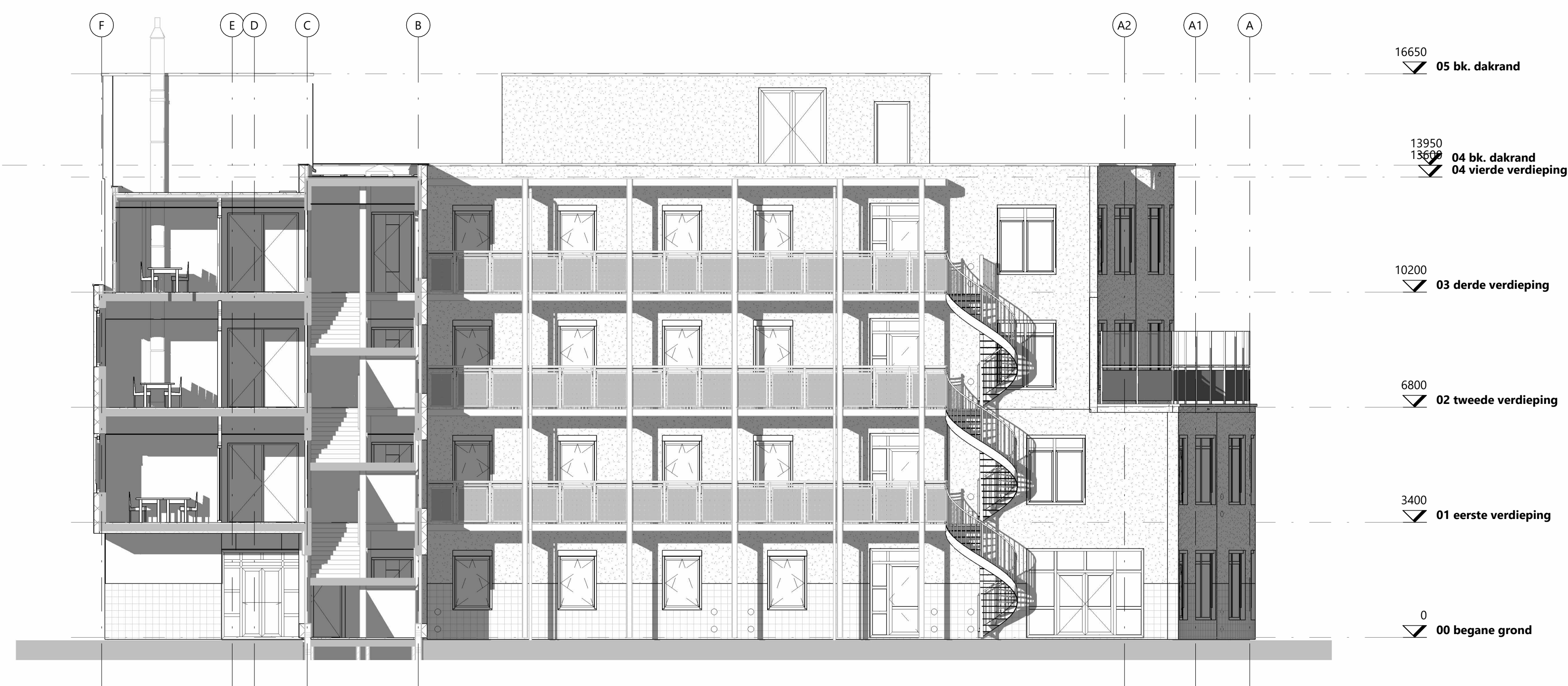


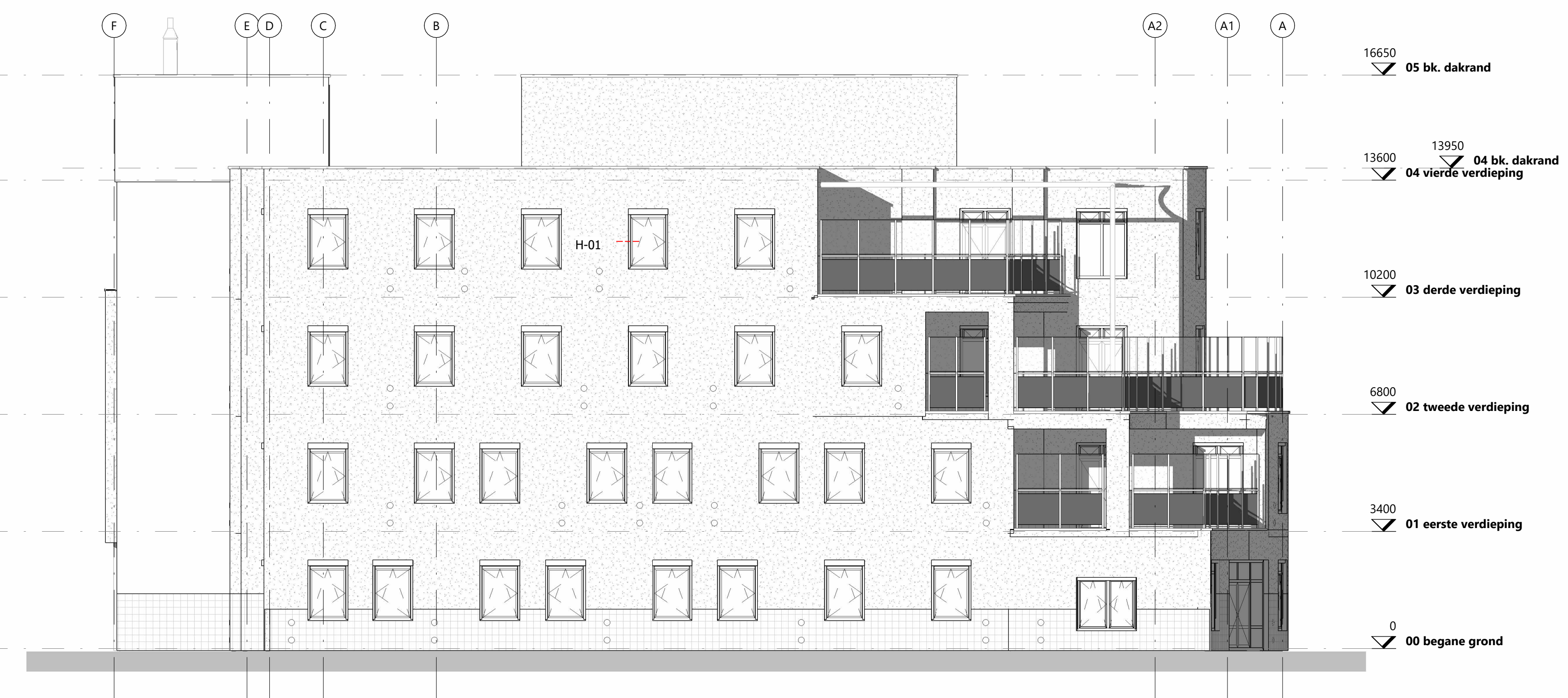
VOORGEVEL - gewijzigd



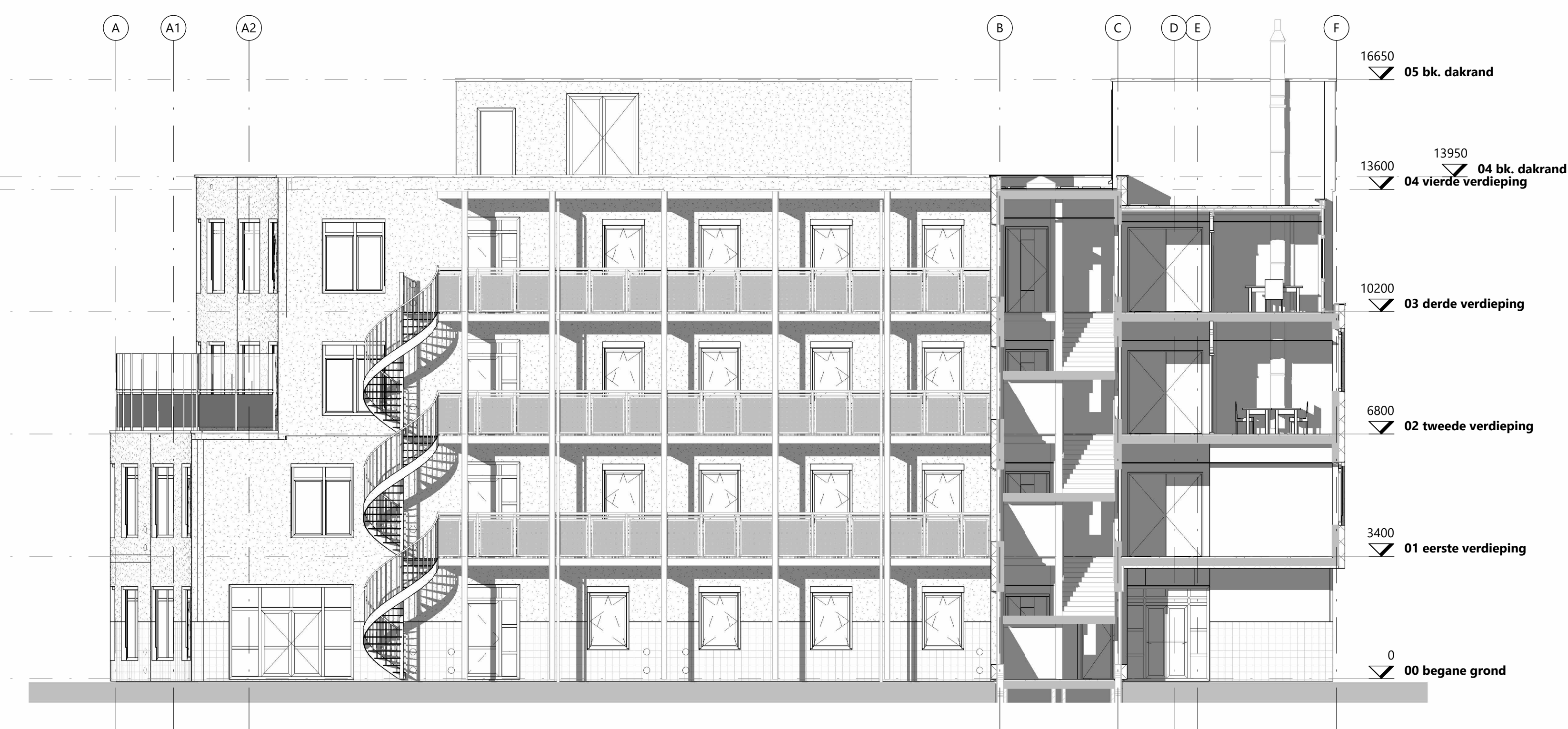
LINKER ZIJGEVEL - gewijzigd



LINKER BINNENGEVEL - gewijzigd



RECHTER ZIJGEVEL - gewijzigd



RECHTER BINNENGEVEL - gewijzigd



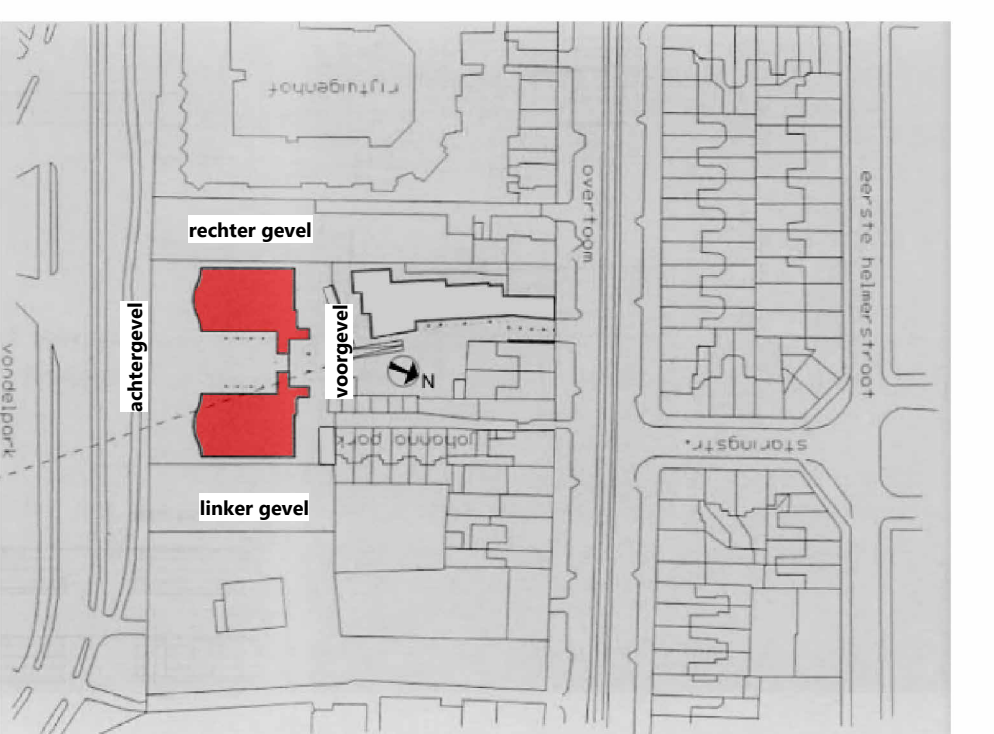
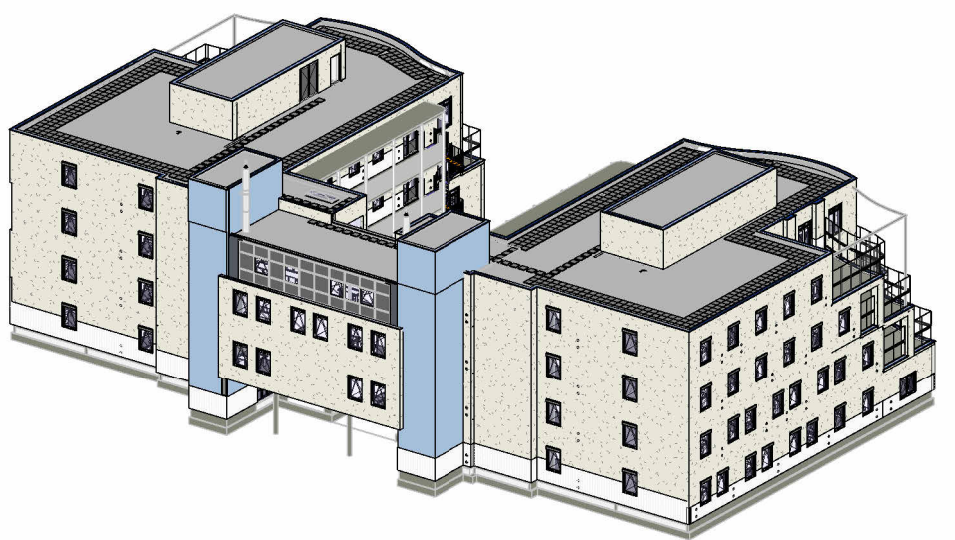
ACHTERGEVEL - gewijzigd

- RENVOOI**
- gevelstucwerk
  - gevelmetselwerk
  - draaikiep ramen en / of deuren, binnendraaiend
  - ramen en / of deuren, buitendraaiend
  - zonwering, screens
  - zonwering, rolluiken
  - N.O. noodoverloop, posities en afmetingen conform opgave constructeur
  - h.w.a. hemelwaterafvoer
  - entree - pijl

**ALGEMEEN**

**PEIL**

- Peil = bovenkant afgeveerde vloer begane grond 500 - NAP I



De bron van de maatvoering / indeling etc. is gehaald uit bestaande bestek en constructietekeningen!  
Voor productie tekeningen zal ter plekke in het werk gecontroleerd moeten worden!

**WIJZIGINGEN**

wijziging	datum	bouwknijp	omschrijving
A			
B			
C			
D			

**IAA**  
**Architecten**

Stand van zaken d.d. 2023-12-20

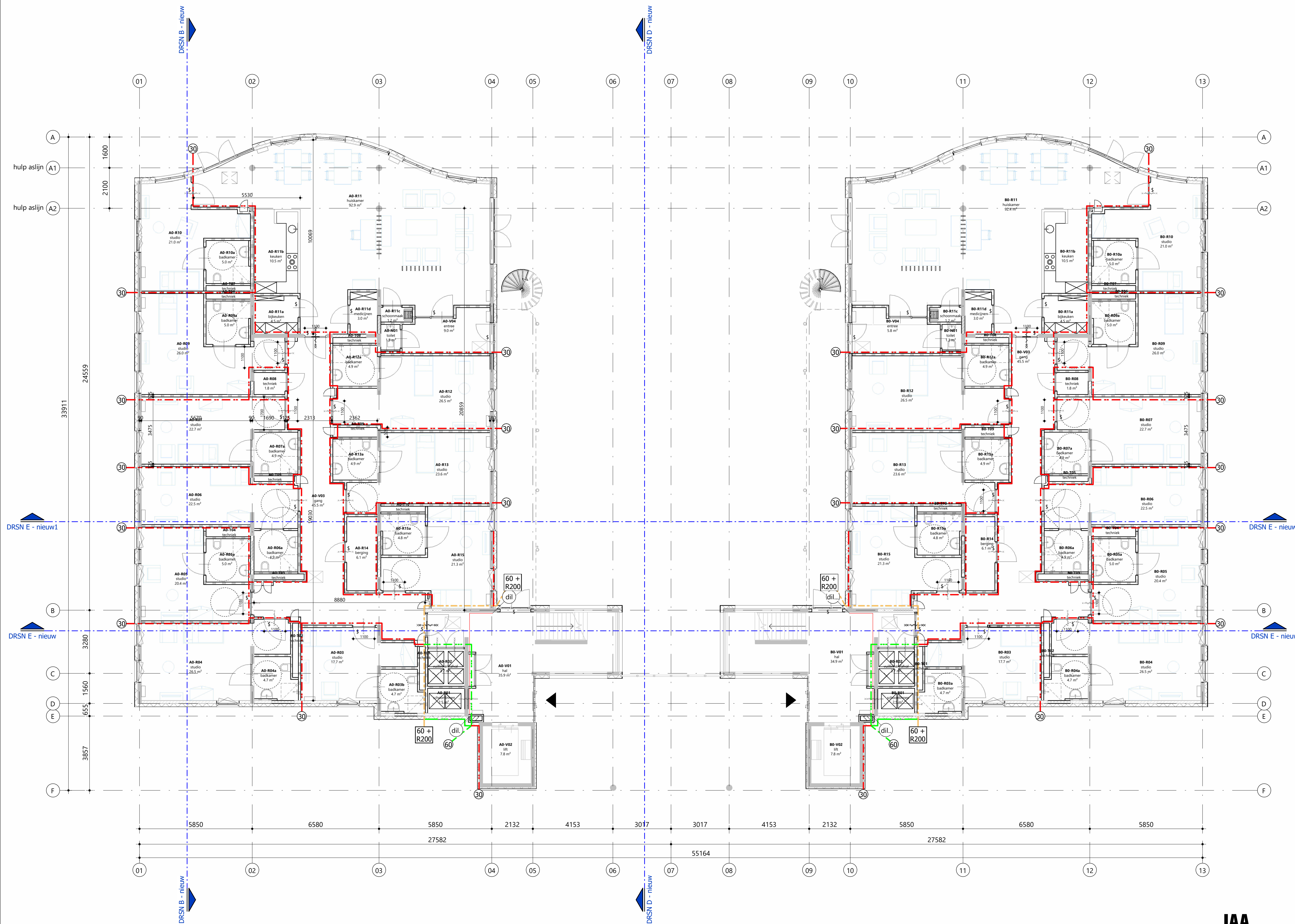
**AMSTERDAM RENOVATIE WOONGEBOUW AMSTA  
LOKATIE OVERTOON**

vestiging Eindhoven  
De Colonnade 15-16  
5513 AB Eindhoven  
Nederland  
T +31 (0)51 480 41 44  
vestiging Amsterdam  
Sint-Franciscus 100  
1087 JG Amsterdam  
Nederland  
T +31 (0)20 520 00 80  
info@iaa-architecten.nl  
www.iaa-architecten.nl

opdrachtgever	locatie	Definitief Ontwerp
L.H. Geeren Adv	Amsta Amsterdam	status
projectant/teck1	datum	Definitief
L.H. Geeren Adv / T. Sloot	schaal	projectnummer
projectleider	1:100	<b>2020047A</b>
ing. A.L. van der Geest	formaat tekening	tekeningnummer
bouwknijp	AB-L	<b>OV-203</b>
ing. M. Schouten		

**GEVELS GEWIJZIGD**





- ### RENOOO
- bestaand
  - metal-stud wand, 100mm
  - betonsteen gangzijde schoonwerk, 100mm
  - kalkzandsteen, 180mm
  - gevelement, als bestaand
  - gevelpuilen aluminium, bestaand
  - puilen binnen van hout en staal
  - bestaande gebouwdilatatie
  - dil.
  - entree - pijl (bestaand)

- ### ALGEMEEN
- Maatvoering ter info in het werk te meten / controleren !
  - voorstel plek Climarad
  - WBDBO 30 min.
  - studio's + huiskamers = brandcompartiment WBDBO 30 min. + R200
  - WBDBO 60 min.
  - WBDBO 60 min. + R200
  - \$ deur te openen zonder los voorwerp (sleutel)
  - Brandwerendheid van de bouwconstructie conform Bouwbesluit Afdeling 2.2. Sterkte bij brand
  - Roommelders: niet-ioniserende rookmelder conform NEN 2555; aangesloten op het lichtnet; met secundaire energievoorziening en onderling gekoppeld.
  - De buitenmuren,-gevels en gevelbekledingen, inclusief kozijnen, ramen en deuren, als aangegeven op tekening 800 voldoen aan brandklasse B, bepaald volgens NEN-EN 13501-1.
  - Alle overige buitenmuren,-gevels en gevelbekledingen, inclusief kozijnen, ramen en deuren voldoen aan brandklasse D, bepaald volgens NEN-EN 13501-1.
  - Alle binnenvloeren - plafonds, inclusief kozijnen, ramen en deuren, voldoen aan brandklasse D en aan rookklasse s2, bepaald volgens NEN-EN 13501-1.
  - Alle binnenvloeren, -trappen en -hellingbanen voldoen aan brandklasse Dfl en aan rookklasse s1fl, bepaald volgens NEN-EN 13501-1.
  - Constructieve onderdelen volgens opgave constructeur.
  - Installaties volgens opgave installatie adviseur
  - min. Rc-waarden (nieuw); daken Rc>6.3m²K/W; gevels Rc>4.7m²K/W; vloer Rc>3.7m²K/W.
  - De gemiddelde warmtedoorgangcoëfficiënt van de ramen, deuren en kozijnen (nieuw) ten hoogste 1,65 W/m².K.
  - NEN 3569 (veiligheidsbeglazing in gebouwen) is van toepassing
  - Beglazing op maaiveld-niveau vanaf de buitenzijde in gelaagde uitvoering
  - Alle trappen en bordessen zijn voorzien van afscheiding volgens BB 2012; afd. 2.3.
  - Al het hang- en sluitwerk die volgens NEN5087 bereikbaar zijn voor inbraak, hebben een volgens NEN 5096 bepaalde inbraakwerendheid weerstandklasse 2.
  - Vrije doorgang (nieuw) voldoet aan eisen conform bouwbesluit, min. afm. 850 x 2300mm.
  - Uitwendige scheidingconstructies hebben geen openingen die breder zijn dan 0,01 m. Dit geldt niet voor een afsluitbare opening en een opening die de uitmonding is van een voorziening voor luchtverversing, afvoer van rook of ontluchting en beluchting van een voorziening voor de afvoer van afvalwater en fecaliën
  - Materialen en kleuren volgens materialen- en kleurenstaat
  - Trappen (nieuw) conform Bouwbesluit tabel 2.33 reguliere trap
  - Vloerscheidingen (nieuw) conform afdeling 2.3 Bouwbesluit
  - In de woningen zijn er op ditzelfde niveau geen hoogteverschillen > 0,02m
  - Plaats en afmeting alle constructieve onderdelen volgens opgave constructeur.
  - In alle uitwendige scheidingconstructies (nieuw) zullen t.p.v. aansluitingen tussen verschillende bouwmaterialen luchtdichtingen en kierdichtingen worden aangebracht zo dat de luchtvolumestroom, conform NEN 2686, <0,2m³/s is. M.b.t. kozijnen (nieuw) waarin zich beweegbare delen bevinden zullen aansluitingen worden uitgevoerd d.m.v. een dubbele kierdichting
  - Alle uitwendige scheidingconstructies (nieuw) en scheidingconstructie tussen begane grondvloer en kruipruimte worden waterdicht uitgevoerd (conform art. 3.21 van het bouwbesluit)
  - Sanitaire ruimtes van keramische vloer- en wandtegels, wateropname <0,01kg(m²s¹/2) (conform art. 3.23 van het Bouwbesluit)
  - Grensvoorwaarden voor lucht- en contactgeluid conform Bouwbesluit 2012 Afdeling 3.4 en NEN 5077.
  - Binnenriolering conform NEN 3215-11 en NTR 3216-12
  - Waterinstallatie conform NEN 1006
  - Ventilatie installatie conform NPR 1088 en NEN 1087
  - Electrotechnische installatie conform NEN 1010

De bron van de maatvoering / indeling etc. is gehaald uit bestaande bestek en constructietekeningen !  
 Voor productie tekeningen zal ter plekke in het werk gecontroleerd moeten worden !

### WIJZIGINGEN

wijziging	datum	bouwkundige	omschrijving
A.	2023-07-20	LUC	verwerken opmerkingen deuren
B.			
C.			
D.			

**IAA Architecten** Stand van zaken d.d. 2023-12-20

### AMSTERDAM RENOVATIE WOONGEBOUW AMSTA LOKATIE OVERTOOM

partnerarchitect	opdrachtgever	fase
L.H. Gersen AvB	Amsta Amsterdam	Definitief Ontwerp
projectarchitect	datum	status
L.H. Gersen AvB / T. Slots		Definitief
projectmanager	schaal	projectnummer
ing. A.L. van der Geest	1:100	2020047A
bouwkundige	formaat tekening	tekeningnummer
ing. M. Schouwink	A1	OV-111

**BEGANE GROND GEWIJZIGD** project locatie op projectschijf

■ vestiging Enschede  
 Die Coöperatie 15-10  
 7514 JK Enschede  
 Nederland  
 T +31(0)53 480 44 44

□ vestiging Amsterdam  
 Sam Presserhof 108  
 10827 K Amsterdam  
 Nederland  
 T +31(0)20 520 00 80

E info@iaa-architecten.nl  
 I www.iaa-architecten.nl



**RENOVOOI**

- bestaand
- metal-stud wand, 100mm
- betonsteen gangzijde schoonwerk, 100mm
- kalkzandsteen, 180mm
- gevelement, als bestaand
- gevelpuin aluminium, bestaand
- puien binnen van hout en staal
- bestaande gebouwdilatatie
- dil.
- entree - pijl (bestaand)

**ALGEMEEN**

- Maatvoering ter info in het werk te meten / controleren !

- voorstel plek Climarad
- WBDBO 30 min.
- studio's + huiskamers = brandcompartiment WBDBO 30 min. + R200
- WBDBO 60 min.
- WBDBO 60 min. + R200
- deur te openen zonder los voorwerp (sleutel)

- Brandwerendheid van de bouwconstructie conform Bouwbesluit Afdeling 2.2. Sterkte bij brand

- Roommelders: niet-ioniserende rookmelder conform NEN 2555; aangesloten op het lichtnet; met secundaire energievoorziening en onderling gekoppeld.

- De buitenmuren,-gevels en gevelbekledingen, inclusief kozijnen, ramen en deuren, als aangegeven op tekening 800 voldoen aan brandklasse B, bepaald volgens NEN-EN 13501-1.

- Alle overige buitenmuren,-gevels en gevelbekledingen, inclusief kozijnen, ramen en deuren voldoen aan brandklasse D, bepaald volgens NEN-EN 13501-1.  
 - Alle binnenvloeren en -plafonds, inclusief kozijnen, ramen en deuren, voldoen aan brandklasse D en aan rookklasse s2, bepaald volgens NEN-EN 13501-1.  
 - Alle binnenvloeren, -trappen en -hellingbanen voldoen aan brandklasse Dfl en aan rookklasse s1fl, bepaald volgens NEN-EN 13501-1.

- Constructieve onderdelen volgens opgave constructeur.

- Installaties volgens opgave installatie adviseur

- min. Rc-waarden (nieuw); daken  $Rc > 6.3m^2K/W$ ; gevels  $Rc > 4.7m^2K/W$ ; vloer  $Rc > 3.7m^2K/W$ .
- De gemiddelde warmtedoorgangcoëfficiënt van de ramen, deuren en kozijnen (nieuw) ten hoogste  $1.65 W/m^2.K$ .
- NEN 3569 (veiligheidsbeglazing in gebouwen) is van toepassing
- beglazing op maaiveld-niveau vanaf de buitenzijde in gelaagde uitvoering
- Alle trappen en bordessen zijn voorzien van afscheiding volgens BB 2012; afd. 2.3.
- Al het hang- en sluitwerk is volgens NEN5087 bereikbaar zijn voor inbraak, hebben een volgens NEN 5096 bepaalde inbraakwerendheid weerstandklasse 2.
- Vrije doorgang (nieuw) voldoet aan eisen conform bouwbesluit, min. afm.  $850 \times 2300mm$ .
- Uitwendige scheidingen hebben geen openingen die breder zijn dan 0,01 m. Dit geldt niet voor een afsluitbare opening en een opening die de uitmonding is van een voorziening voor luchtverversing, afvoer van rook of ontlichting en beluchting van een voorziening voor de afvoer van afvalwater en fecaliën
- Materialen en kleuren volgens materialen- en kleurenstaat
- Trappen (nieuw) conform Bouwbesluit tabel 2.33 reguliere trap
- Vloerafscheidings (nieuw) conform afdeling 2.3 Bouwbesluit
- In de woningen zijn er op ditzelfde niveau geen hoogteverschillen  $> 0.02m$
- Plaats en afmeting alle constructieve onderdelen volgens constructeur.
- In alle uitwendige scheidingen (nieuw) zullen t.p.v. aansluitingen tussen verschillende bouwmaterialen luchtdichtingen en kierdichtingen worden aangebracht zo dat de luchtvolumestroom, conform NEN 2686,  $< 0.2m^3/s$  is. M.b.t. kozijnen (nieuw) waarin zich beweegbare delen bevinden zullen aansluitingen worden uitgevoerd d.m.v. een dubbele kierdichting
- Alle uitwendige scheidingen (nieuw) en scheidingen tussen begane grondvloer en kruipruimte worden waterdicht uitgevoerd (conform art. 3.21 van het bouwbesluit)
- Sanitaire ruimtes van keramische vloer- en wandtegels, wateropname  $< 0.01kg(m^2s/1/2)$  (conform art. 3.23 van het Bouwbesluit)
- Grensvoorwaarden voor lucht- en contactgeluid conform Bouwbesluit 2012 Afdeling 3.4 en NEN 5077.
- Binnenrieling conform NEN 3215-11 en NTR 3216-12
- Waterinstallatie conform NEN 1006
- Ventilatie installatie conform NPR 1088 en NEN 1087
- Electrotechnische installatie conform NEN 1010

De bron van de maatvoering / indeling etc. is gehaald uit bestaande bestek en constructietekeningen !  
 Voor productie tekeningen zal ter plekke in het werk gecontroleerd moeten worden !

**WIJZIGINGEN**

wijziging	datum	bouwkundige	omschrijving
A			
B			
C			
D			

**IAA**  
**Architecten**

Stand van zaken d.d. 2023-12-20

**AMSTERDAM RENOVATIE WOONGEBOUW AMSTA LOKATIE OVERTOOM**

partnerarchitect	opdrachtgever	fase
L.H. Gersen AvB	Amsta Amsterdam	Definitief Ontwerp
projectarchitect	datum	status
L.H. Gersen AvB / T. Slots		Definitief
projectmanager	schaal	projectnummer
ing. A.L. van der Geest	1:100	2020047A
bouwkundige	formaat tekening	tekeningnummer
ing. M. Schouwink	A1	OV-112

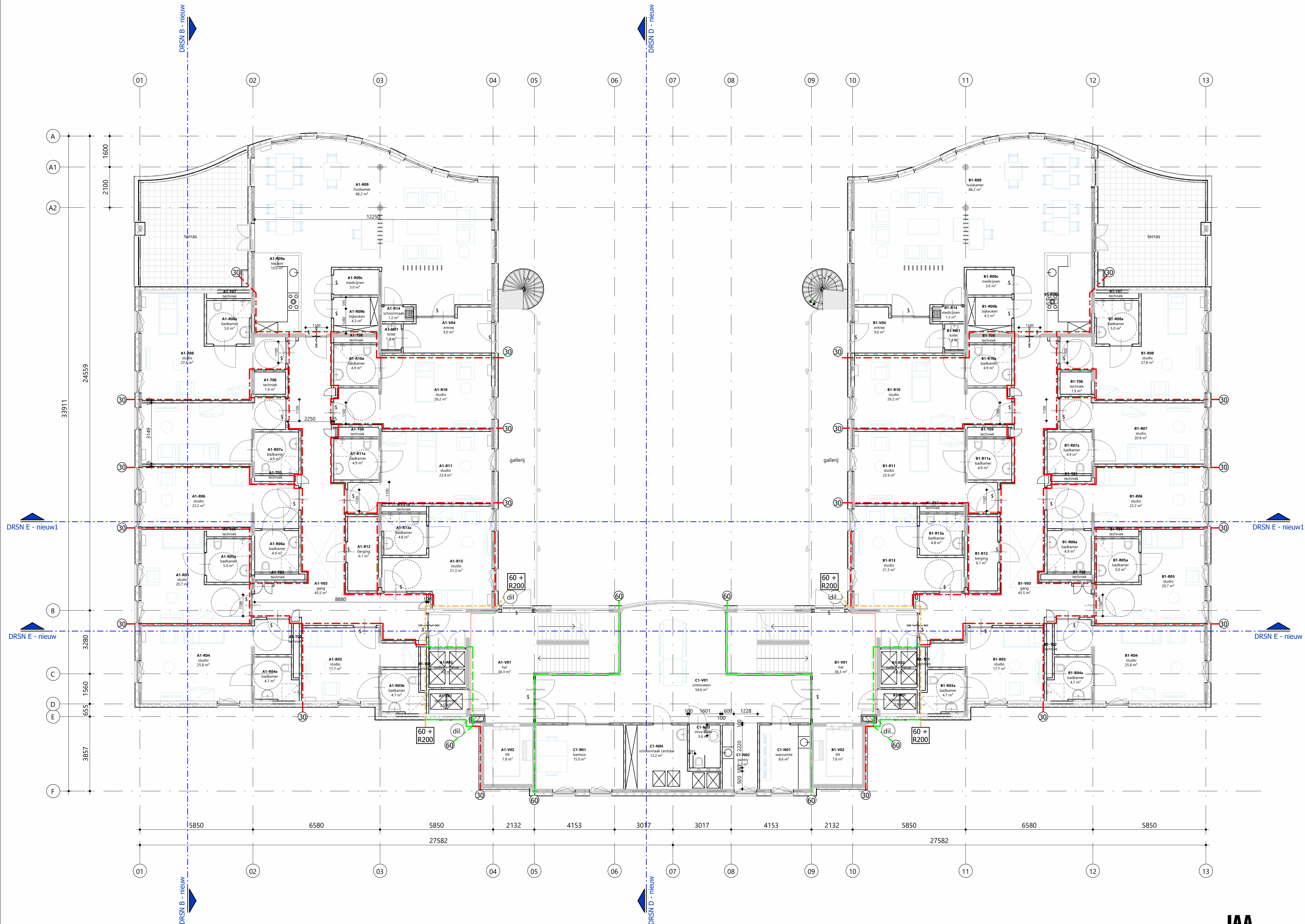
**1e VERDIEPING GEWIJZIGD**

project locatie op projectschijf

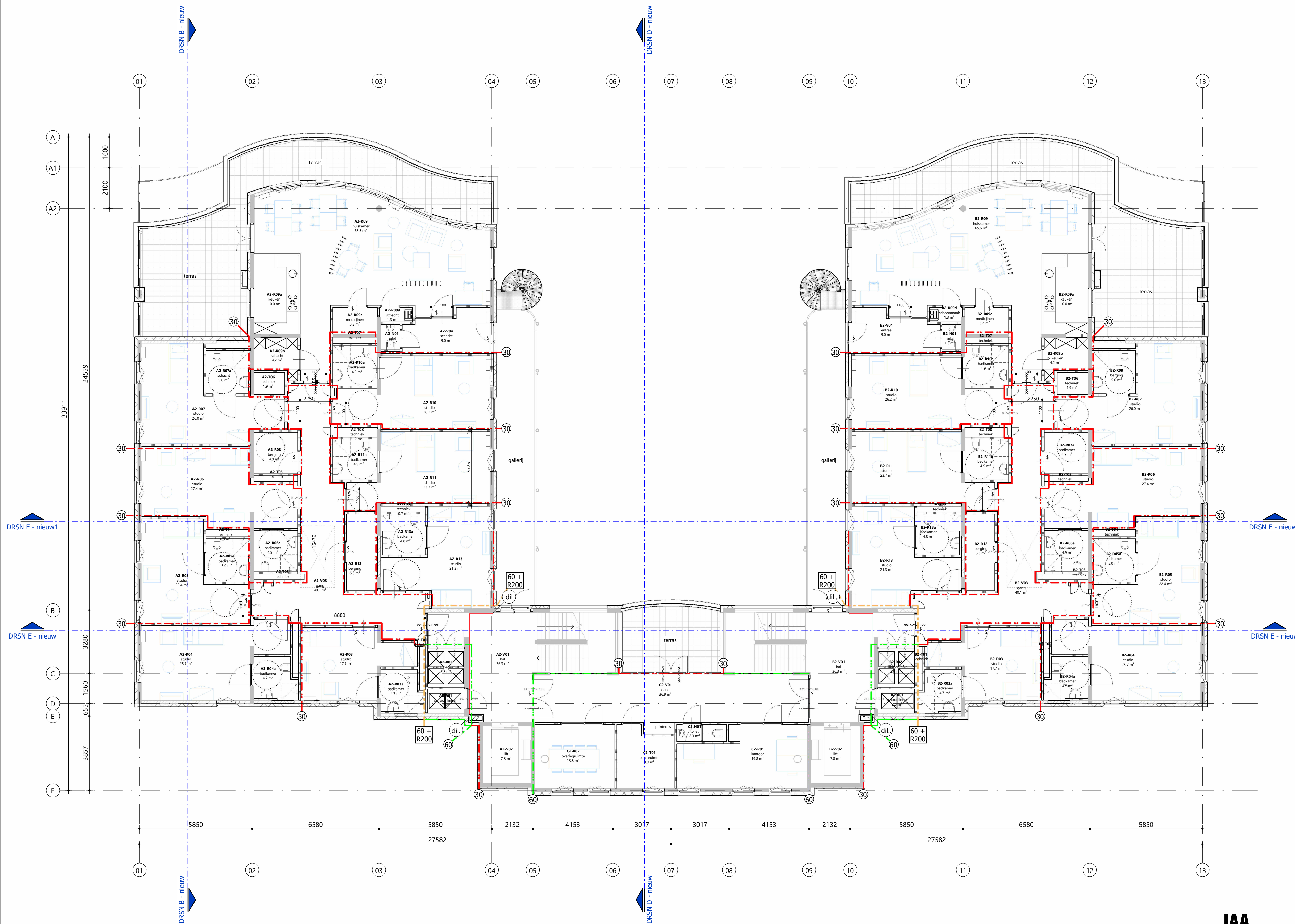
■ vestiging Enschede  
 Die Coöperatie 15-10  
 7514 JK Enschede  
 Nederland  
 T +31(0)53 480 44 44

□ vestiging Amsterdam  
 Sam Presserhof 108  
 1082 JG Amsterdam  
 Nederland  
 T +31(0)20 520 00 80

E info@iaa-architecten.nl  
 I www.iaa-architecten.nl







- ### RENOVOI
- bestaand
  - metal-stud wand, 100mm
  - betonsteen gangzijde schoonwerk, 100mm
  - kalkzandsteen, 180mm
  - gevelelement, als bestaand
  - gevelpuisen aluminium, bestaand
  - puien binnen van hout en staal
  - bestaande gebouwdilatatie
  - dil.
  - entree - pijl (bestaand)

- ### ALGEMEEN
- Maatvoering ter info in het werk te meten / controleren !
  - voorstel plek Climarad
  - WBDBO 30 min.
  - studio's + huiskamers = brandcompartiment WBDBO 30 min. + R200
  - WBDBO 60 min.
  - WBDBO 60 min. + R200
  - deur te openen zonder los voorwerp (sleutel)
  - Brandwerendheid van de bouwconstructie conform Bouwbesluit Afdeling 2.2. Sterkte bij brand
  - Rookmelders: niet-ioniserende rookmelder conform NEN 2555; aangesloten op het lichtnet; met secundaire energievoorziening en onderling gekoppeld.
  - De buitenmuren,-gevels en gevelbekledingen, inclusief kozijnen, ramen en deuren, als aangegeven op tekening 800 voldoen aan brandklasse B, bepaald volgens NEN-EN 13501-1.
  - Alle overige buitenmuren,-gevels en gevelbekledingen, inclusief kozijnen, ramen en deuren voldoen aan brandklasse D, bepaald volgens NEN-EN 13501-1.
  - Alle binnenvloeren, -trappen en -hellingsbanen voldoen aan brandklasse Dfl en aan rookklasse s1fl, bepaald volgens NEN-EN 13501-1.
  - Constructieve onderdelen volgens opgave constructeur.
  - Installaties volgens opgave installatie adviseur
  - min. Rc-waarden (nieuw); daken Rc>6.3m²K/W; gevels Rc>4.7m²K/W; vloer Rc>3.7m²K/W.
  - De gemiddelde warmtedoorgangcoëfficiënt van de ramen, deuren en kozijnen (nieuw) ten hoogste 1,65 W/m².K.
  - NEN 3569 (veiligheidsbeglazing in gebouwen) is van toepassing
  - beglazingen op maatveld-niveau vanaf de buitenzijde in gelaagde uitvoering
  - Alle trappen en bordessen zijn voorzien van afscheidingen volgens BB 2012; afd. 2.3.
  - Al het hang- en sluitwerk die volgens NEN5087 bereikbaar zijn voor inbraak, hebben een volgens NEN 5096 bepaalde inbraakwerendheid weerstandklasse 2.
  - Vrije doorgang (nieuw) voldoet aan eisen conform bouwbesluit, min. afm. 850 x 2300mm.
  - Uitwendige scheidingsconstructies hebben geen openingen die breder zijn dan 0,01 m. Dit geldt niet voor een afsluitbare opening en een opening die de uitmonding is van een voorziening voor luchtverversing, afvoer van rook of ontluchting en beluchting van een voorziening voor de afvoer van afvalwater en fecaliën
  - Materialen en kleuren volgens materialen- en kleurenstaat
  - Trappen (nieuw) conform Bouwbesluit tabel 2.33 reguliere trap
  - Vloerafscheidingen (nieuw) conform afdeling 2.3 Bouwbesluit
  - In de woningen zijn er op ditzelfde niveau geen hoogteverschillen > 0,02m
  - Plaats en afmeting alle constructieve onderdelen volgens opgave constructeur.
  - In alle uitwendige scheidingsconstructies (nieuw) zullen t.p.v. aansluitingen tussen verschillende bouwmaterialen luchtdichtingen en kierdichtingen worden aangebracht zo dat de luchtvolumestroom, conform NEN 2686, <0,2m³/s is.
  - M.b.t. kozijnen (nieuw) waarin zich beweegbare delen bevinden zullen aansluitingen worden uitgevoerd d.m.v. een dubbele kierdichting
  - Alle uitwendige scheidingsconstructies (nieuw) en scheidingsconstructie tussen begane grondvloer en kruipruimte worden waterdicht uitgevoerd (conform art. 3.21 van het bouwbesluit)
  - Sanitaire ruimtes van keramische vloer- en wandtegels, wateropname <0,01kg(m²s¹/2) (conform art. 3.23 van het Bouwbesluit)
  - Grensvoorwaarden voor lucht- en contactgeluid conform Bouwbesluit 2012 Afdeling 3.4 en NEN 5077.
  - Binnenrotering conform NEN 3215-11 en NTR 3216-12
  - Waterinstallatie conform NEN 1006
  - Ventilatie installatie conform NPR 1088 en NEN 1087
  - Electrotechnische installatie conform NEN 1010

De bron van de maatvoering / indeling etc. is gehaald uit bestaande bestek en constructietekeningen !  
 Voor productie tekeningen zal ter plekke in het werk gecontroleerd moeten worden !

### WIJZIGINGEN

wijziging	datum	bouwkundige	omschrijving
A.			
B.			
C.			
D.			

**IAA Architecten** Stand van zaken d.d. 2023-12-20

### AMSTERDAM RENOVATIE WOONGEBOUW AMSTA LOKATIE OVERTOOM

partnerarchitect	opdrachtgever	fase
L.H. Gersen AvB	Amsta Amsterdam	Definitief Ontwerp
projectarchitect	datum	status
L.H. Gersen AvB / T. Slots		Definitief
projectmanager	schaal	projectnummer
ing. A.L. van der Geest	1:100	2020047A
bouwkundige	formaat tekening	tekeningnummer
ing. M. Schouwink	A1	OV-113

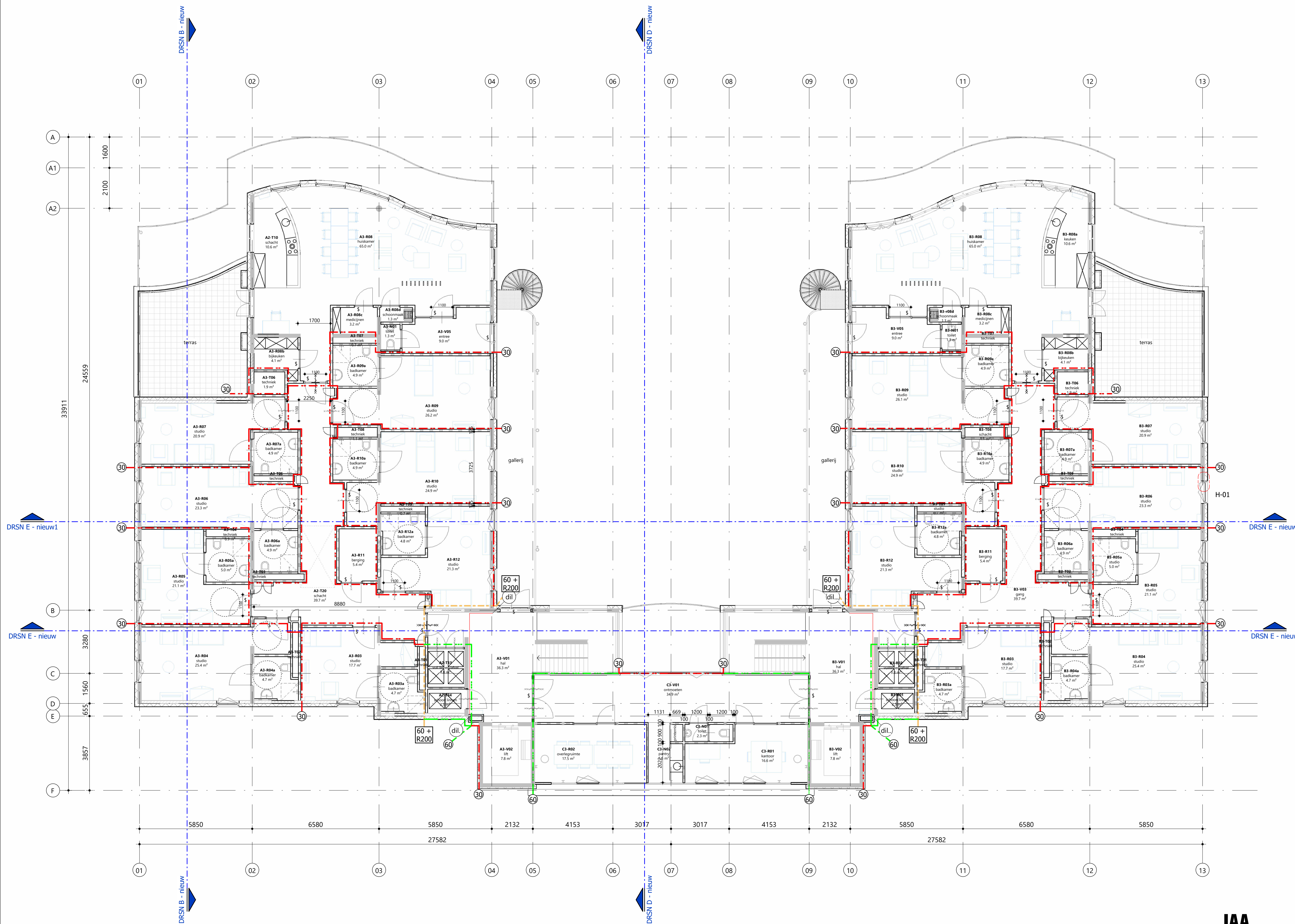
**2e VERDIEPING GEWIJZIGD** project locatie op projectschijf

■ vestiging Enschede  
 Die Coöperatie 15-110  
 7514 JK Enschede  
 Nederland  
 T +31(0)53 480 44 44

□ vestiging Amsterdam  
 Sam Presserhof 108  
 1082 JG Amsterdam  
 Nederland  
 T +31(0)20 520 00 80

E info@iaa-architecten.nl  
 I www.iaa-architecten.nl





- ### RENOVOI
- bestaand
  - metal-stud wand, 100mm
  - betonsteen gangzijde schoonwerk, 100mm
  - kalkzandsteen, 180mm
  - gevelement, als bestaand
  - gevelpuipen aluminium, bestaand
  - puien binnen van hout en staal
  - bestaande gebouwdilatatie
  - dil.
  - entree - pijl (bestaand)

- ### ALGEMEEN
- Maatvoering ter info in het werk te meten / controleren !
  - voorstel plek Climarad
  - WBDBO 30 min.
  - studio's + huiskamers = brandcompartiment WBDBO 30 min. + R200
  - WBDBO 60 min.
  - WBDBO 60 min. + R200
  - deur te openen zonder los voorwerp (sleutel)
  - Brandwerendheid van de bouwconstructie conform Bouwbesluit Afdeling 2.2. Sterkte bij brand
  - Roommelders: niet-ioniserende rookmelder conform NEN 2555; aangesloten op het lichtnet; met secundaire energievoorziening en onderling gekoppeld.
  - De buitenmuren,-gevels en gevelbekledingen, inclusief kozijnen, ramen en deuren, als aangegeven op tekening 800 voldoen aan brandklasse B, bepaald volgens NEN-EN 13501-1.
  - Alle overige buitenmuren,-gevels en gevelbekledingen, inclusief kozijnen, ramen en deuren voldoen aan brandklasse D, bepaald volgens NEN-EN 13501-1.
  - Alle binnenvloeren en -plafonds, inclusief kozijnen, ramen en deuren, voldoen aan brandklasse D en aan rookklasse s2, bepaald volgens NEN-EN 13501-1.
  - Alle binnenvloeren, -trappen en -hellingbanen voldoen aan brandklasse Dfl en aan rookklasse s1fl, bepaald volgens NEN-EN 13501-1.
  - Constructieve onderdelen opgave constructeur.
  - Installaties volgens opgave installatie adviseur
  - min. Rc-waarden (nieuw); daken Rc>6.3m²K/W; gevels Rc>4.7m²K/W; vloer Rc>3.7m²K/W.
  - De gemiddelde warmtedoorgangcoëfficiënt van de ramen, deuren en kozijnen (nieuw) ten hoogste 1,65 W/m².K.
  - NEN 3569 (veiligheidsbeglazing in gebouwen) is van toepassing
  - beglazingen op maaiveld-niveau vanaf de buitenzijde in gelaagde uitvoering
  - Alle trappen en bordessen zijn voorzien van afscheiding volgens BB 2012; afd. 2.3.
  - Al het hang- en sluitwerk die volgens NEN5087 bereikbaar zijn voor inbraak, hebben een volgens NEN 5096 bepaalde inbraakwerendheid weerstandklasse 2.
  - Vrije doorgang (nieuw) voldoet aan eisen conform bouwbesluit, min. afm. 850 x 2300mm.
  - Uitwendige scheidingsconstructies hebben geen openingen die breder zijn dan 0,01 m. Dit geldt niet voor een afsluitbare opening en een opening die de uitmonding is van een voorziening voor luchtverversing, afvoer van rook of ontlichting en beluchting van een voorziening voor de afvoer van afvalwater en fecaliën
  - Materialen en kleuren volgens materialen- en kleurenstaat
  - Trappen (nieuw) conform Bouwbesluit tabel 2.33 reguliere trap
  - Vloerafscheidingen (nieuw) conform afdeling 2.3 Bouwbesluit
  - In de woningen zijn er op ditzelfde niveau geen hoogteverschillen > 0,02m
  - Plaats en afmeting alle constructieve onderdelen volgens opgave constructeur.
  - In alle uitwendige scheidingsconstructies (nieuw) zullen t.p.v. aansluitingen tussen verschillende bouwmaterialen luchtdichtingen en kierdichtingen worden aangebracht zo dat de luchtvolumestroom, conform NEN 2686, <0,2m³/s is. M.b.t. kozijnen (nieuw) waarin zich beweegbare delen bevinden zullen aansluitingen worden uitgevoerd d.m.v. een dubbele kierdichting
  - Alle uitwendige scheidingsconstructies (nieuw) en scheidingsconstructie tussen begane grondvloer en kruipruimte worden waterdicht uitgevoerd (conform art. 3.21 van het bouwbesluit)
  - Sanitaire ruimtes van keramische vloer- en wandtegels, wateropname <0,01kg(m²s¹/2) (conform art. 3.23 van het Bouwbesluit)
  - Grensvoorwaarden voor lucht- en contactgeluid conform Bouwbesluit 2012 Afdeling 3.4 en NEN 5077.
  - Binnenriolering conform NEN 3215-11 en NTR 3216-12
  - Waterinstallatie conform NEN 1006
  - Ventilatie installatie conform NPR 1088 en NEN 1087
  - Electrotechnische installatie conform NEN 1010

De bron van de maatvoering / indeling etc. is gehaald uit bestaande bestek en constructietekeningen !  
 Voor productie tekeningen zal ter plekke in het werk gecontroleerd moeten worden !

### WIJZIGINGEN

wijziging	datum	bouwkundige	omschrijving
A.			
B.			
C.			
D.			

**IAA**  
**Architecten**

### AMSTERDAM RENOVATIE WOONGEBOUW AMSTA LOKATIE OVERTOOM

partnerarchitect	opdrachtgever	fase
L.H. Gersen AvB	Amsta Amsterdam	Definitief Ontwerp
projectarchitect	datum	status
L.H. Gersen AvB / T. Slots		Definitief
projectmanager	schaal	projectnummer
ing. A.L. van der Geest	1:100	2020047A
bouwkundige	formaat tekening	tekeningnummer
ing. M. Schouwink	A1	OV-114

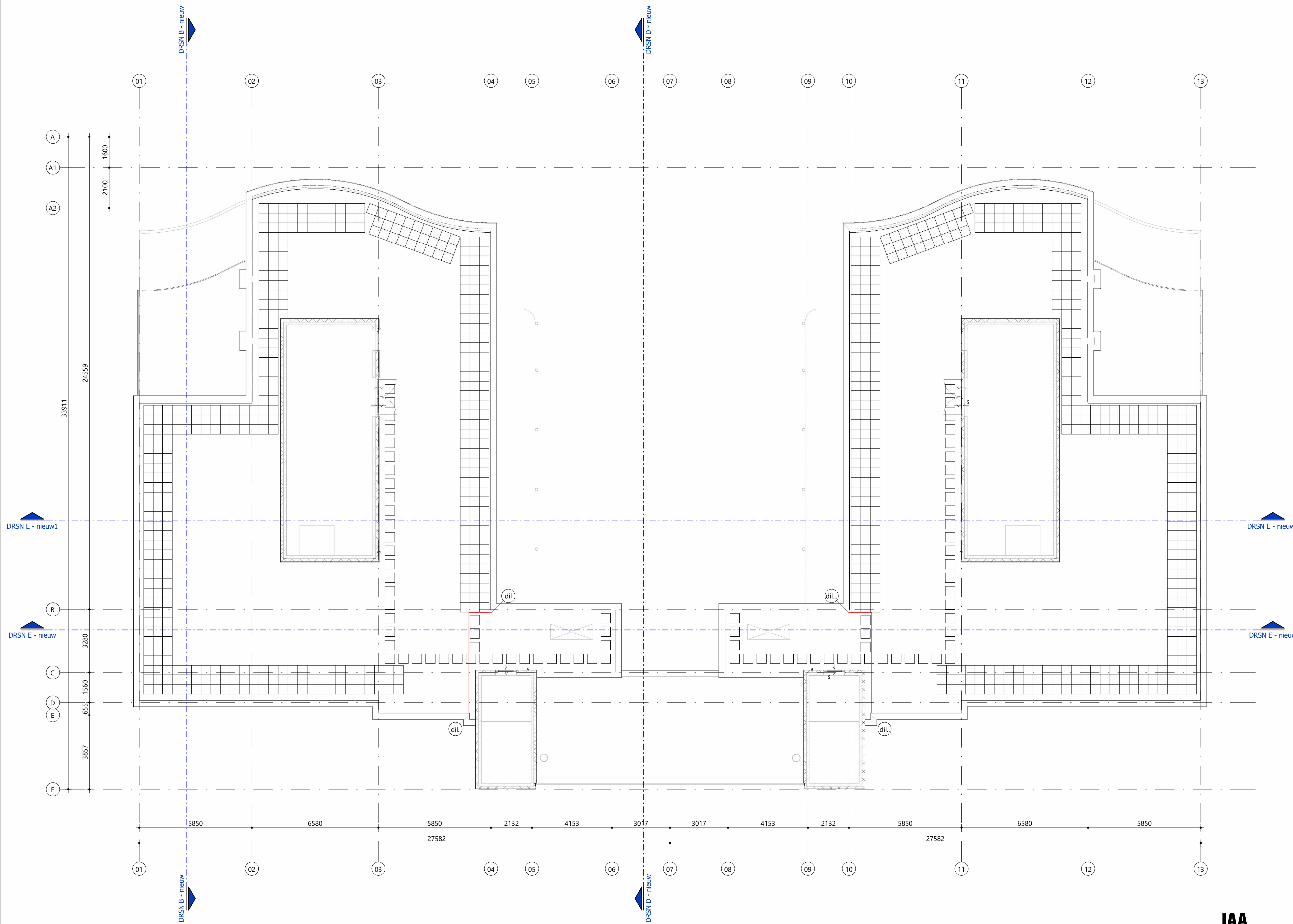
**3e VERDIEPING GEWIJZIGD**

■ vestiging Enschede  
 Die Coöperatie 15-10  
 7514 JK Enschede  
 Nederland  
 T +31(0)53 480 44 44

□ vestiging Amsterdam  
 Sam Presserhof 108  
 1082 JG Amsterdam  
 Nederland  
 T +31(0)20 520 00 80

E info@iaa-architecten.nl  
 I www.iaa-architecten.nl





## RENOVOOI

- bestaand
- metal-stud wand, 100mm
- betonsteen gangzijde schoonwerk, 100mm
- kalkzandsteen, 180mm
- gevelement, als bestaand
- gevelpuien aluminium, bestaand
- puien binnen van hout en staal
- bestaande gebouwdilatatie
- entree - pijl (bestaand)

## ALGEMEEN

- Maatvoering ter info in het werk te meten / controleren !

voorstel plek Climarad

- WBDBO 30 min.
- studio's + huiskamers = brandcompartiment WBDBO 30 min. + R200
- WBDBO 60 min.
- WBDBO 60 min. + R200
- deur te openen zonder los voorwerp (sleutel)

- Brandwerendheid van de bouwconstructie conform Bouwbesluit Afdeling 2.2. Sterkte bij brand

- Rookmelders: niet-ioniserende rookmelder conform NEN 2555; aangesloten op het lichtnet; met secundaire energievoorziening en onderling gekoppeld.

- De buitenmuren, -gevels en gevelbekledingen, inclusief kozijnen, ramen en deuren, als aangegeven op tekening 800 voldoen aan brandklasse B, bepaald volgens NEN-EN 13501-1.

- Alle overige buitenmuren, -gevels en gevelbekledingen, inclusief kozijnen, ramen en deuren voldoen aan brandklasse D, bepaald volgens NEN-EN 13501-1.

- Alle binnenwanden en -plafonds, inclusief kozijnen, ramen en deuren, voldoen aan brandklasse D en aan rookklasse s2, bepaald volgens NEN-EN 13501-1.

- Alle binnenvloeren, -trappen en -hellingbanen voldoen aan brandklasse Dfl en aan rookklasse s1fl, bepaald volgens NEN-EN 13501-1.

- Constructieve onderdelen opgave constructeur.

- Installaties volgens opgave installatie adviseur

- min. Rc-waarden (nieuw); daken  $R_c > 6.3 \text{ m}^2 \text{K/W}$ ; gevels  $R_c > 4.7 \text{ m}^2 \text{K/W}$ ; vloer  $R_c > 3.7 \text{ m}^2 \text{K/W}$ .  
- De gemiddelde warmteovergangcoëfficiënt van de ramen, deuren en kozijnen (nieuw) ten hoogste  $1.65 \text{ W/m}^2 \text{K}$ .

- NEN 3569 (veiligheidsbeglazing in gebouwen) is van toepassing  
beglazingen op maaiveld-niveau vanaf de buitenzijde in gelaagde uitvoering

- Alle trappen en bordessen zijn voorzien van afscheidingen volgens BB 2012; afd. 2.3.

- Al het hang- en sluitwerk die volgens NEN5087 bereikbaar zijn voor inbraak, hebben een volgens NEN 5096 bepaalde inbraakwerendheid weerstandklasse 2.

- Vrije doorgang (nieuw) voldoet aan eisen conform bouwbesluit, min. afm.  $850 \times 2300 \text{ mm}$ .

- Uitwendige scheidingen hebben geen openingen die breder zijn dan  $0.01 \text{ m}$ . Dit geldt niet voor een afsluitbare opening en een opening die de uitmonding is van een voorziening voor luchtverversing, afvoer van rook of ontluchting en beluchting van een voorziening voor de afvoer van afvalwater en fecaliën

- Materialen en kleuren volgens materialen- en kleurenstaat

- Trappen (nieuw) conform Bouwbesluit tabel 2.33 reguliere trap

- Vloerafscheidingen (nieuw) conform afdeling 2.3 Bouwbesluit

- In de woningen zijn er op ditzelfde niveau geen hoogteverschillen  $> 0.02 \text{ m}$

- Plaats en afmeting alle constructieve onderdelen volgens opgave constructeur.

- In alle uitwendige scheidingen (nieuw) zullen t.p.v. aansluitingen tussen verschillende bouwmaterialen luchtdichtingen en kierdichtingen worden aangebracht zo dat de luchtvolumestroom, conform NEN 2686,  $< 0.2 \text{ m}^3/\text{s}$  is.

- M.b.t. kozijnen (nieuw) waarin zich beweegbare delen bevinden zullen aansluitingen worden uitgevoerd d.m.v. een dubbele kierdichting

- Alle uitwendige scheidingen (nieuw) en scheidingen tussen begane grondvloer en kruipruimte worden waterdicht uitgevoerd (conform art. 3.21 van het bouwbesluit)

- Sanitaire ruimtes van keramische vloer- en wandtegels, wateropname  $< 0.01 \text{ kg(m}^2\text{s}^{-1}\text{)}^2$  (conform art. 3.23 van het Bouwbesluit)

- Grensvoorwaarden voor lucht- en contactgeluid conform Bouwbesluit 2012 Afdeling 3.4 en NEN 5077.

- Binnenriolering conform NEN 3215-11 en NTR 3216-12

- Waterinstallatie conform NEN 1006

- Ventilatie installatie conform NPR 1088 en NEN 1087

- Electrotechnische installatie conform NEN 1010

De bron van de maatvoering / indeling etc. is gehaald uit bestaande bestek en constructietekeningen !  
Voor productie tekeningen zal ter plekke in het werk gecontroleerd moeten worden !

## WIJZIGINGEN

wijziging	datum	bouwkundige	omschrijving
A.			
B.			
C.			
D.			

**IAA**  
**Architecten**

■ vestiging Enschede  
Die Coöperatie 15-10  
7514 JK Enschede  
Nederland  
T +31(0)53 480 44 44

□ vestiging Amsterdam  
Sem Presserhof 108  
1082 JG Amsterdam  
Nederland  
T +31(0)20 520 00 80

E info@iaa-architecten.nl  
I www.iaa-architecten.nl

## AMSTERDAM RENOVATIE WOONGEBOUW AMSTA LOKATIE OVERTOOM

partnerarchitect	opdrachtgever	fase
L.H. Gersen AvB	Amsta Amsterdam	Definitief Ontwerp
projectarchitect	datum	status
L.H. Gersen AvB / T. Slots		Definitief
projectmanager	schaal	projectnummer
ing. A.L. van der Geest	1:100	2020047A
bouwkundige	formaat tekening	tekeningnummer
ing. M. Schouwink	A1	OV-115

## 4e VERDIEPING / DAK GEWIJZIGD

project locatie op projectschijf